



Les webinaires **Science - Gestion - Société**, proposés par l'Association Française de Limnologie, ont été pensés comme des espaces d'échanges entre scientifiques et acteurs techniques s'intéressant, étudiant, œuvrant sur les milieux aquatiques. L'objectif est de favoriser le dialogue entre ces différents acteurs. Ces rencontres sont organisés annuellement.

Webinaire

14 juin 2022

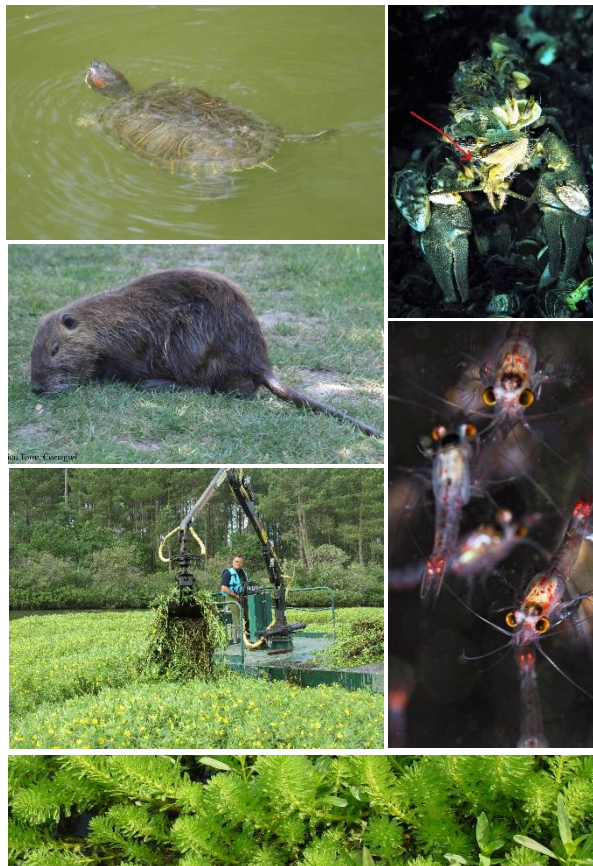
Les espèces exotiques envahissantes (EEE)

Une menace pour la biodiversité et le fonctionnement des écosystèmes aquatiques continentaux?

Certains aspects portant sur les EEE sont encore mal connus (e.g. les mécanismes qui leur confèrent la capacité de prolifération, les interactions avec les espèces indigènes). Cependant, les impacts engendrés sur la qualité écologique des systèmes envahis, sur le gain des opérations de restauration ou encore sur les services écosystémiques, sont d'ores et déjà bien réels.

Dès lors, l'approfondissement des connaissances et l'analyse de la vulnérabilité des écosystèmes aquatiques vis-à-vis des EEE, afin de proposer des solutions de remédiation contre ces invasions biologiques, constituent un enjeu fort et immédiat, autant pour la préservation des habitats et des espèces que pour l'amélioration de la qualité écologique des milieux aquatiques.

Science, gestion et société sont fortement imbriquées autour de la problématique portée par les EEE, et c'est tout l'objectif de ce webinaire transversal : réunir une multitude d'acteurs autour d'études de cas visant à échanger, connaître, comprendre, agir, gérer.



Information, programme et inscription : <https://www.limnologie.fr/>

Séminaire web gratuit, inscription obligatoire